

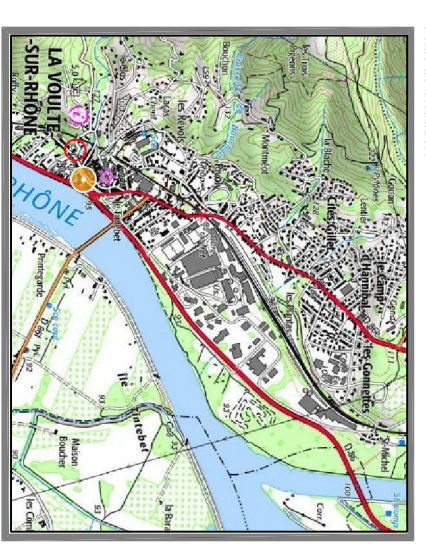
NOTA :
 Relevés et PLAN TOPOGRAPHIQUE réalisés entre le 8 février 2021
 Géomètre-Expert D.P.L.G (n°33637)
 16, rue Boussey d'Angos 07800 LA VOULTE SUR RHONE
 Rattachements des travaux topographiques réalisés par le cabinet BILLON :
 - Système national - Projection Lambert 93 CC zone 45
 Altitudes en mètres au-dessus du Niveau de la Mer (N.M.)
 Rattachements opérés par système GNSS - précision centimétrique (±4-5cm en XY ±5cm en Z)
 mode opératoire RTK sur réseau TERIA / Ordre des Géomètres Experts
 Notion de précision entre les points de détails (relevés à la station totale) : ±1,5 cm
 Polygone, détermination (calcul) et mise en place de Stations topo (chaî de drainage) : 3 stations
 relevé réalisé à 100% à l'aide d'une Station totale robotisée et de son utilisation du GNSS
 Nommer les points relevés par le Cabinet BILLON : 169
 Le fichier numérique du plan du cadastre, après insertion en coordonnées
 Lambert 93 CC, de la base sur le terrain et/ou de référence pour optimiser au mieux
 le plan du cadastre, après vérification des coordonnées et des hauteurs des points
 relevés et après vérification des opérations et de leur état des lieux. 57 relevés JPEG
 Nombre de photographies des opérations et de leur état des lieux. 57 relevés JPEG

Chemin de Fer de Lyon à Nîmes

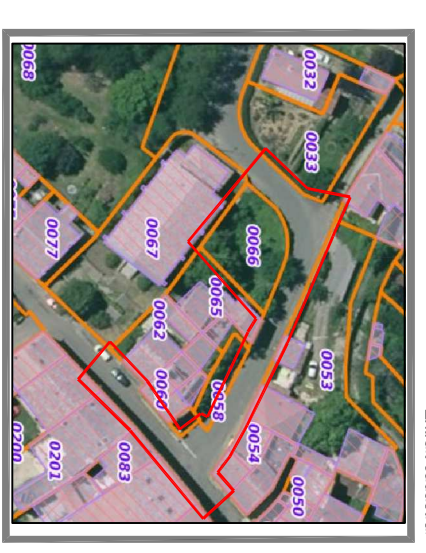
Département de L'Ardèche (07)
 Commune de LA VOULTE SUR RHONE
 (code insee : 07349 postal : 07800)

Référence cadastrale
 AI 66 et Domaine Public Fiscal

Montée de Celles - Rue du Docteur Fombarlet
 Le Temple
 Lieux-dits et/ou numérotation des voies



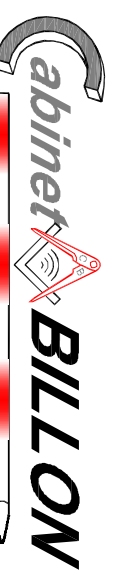
Coordonnées en projection : RGF 93 CC 45 (centre du chantier)
 X = 1840700 Y = 4179223 Zmoy = 99m (NGF 69)



Maitre d'Ouvrage :
 Ville de LA VOULTE / RHONE
 Ville de La Voulte sur Rhône

PLAN TOPOGRAPHIQUE

(Sans détails et affleurants)



Division Foncière - Bornage - Copropriété
 Urbanisme - Topographie - Lotissement
 Détection et localisation de réseaux

Tel : 04.75.80.64.10 □ 06.06.66.66.01 mail : billon@cabinet-billon.fr

Dossier n° 2287-GF-108-07349-AI-66-DP-CZ-LES-FOMBARLET-CPK Echelle : 1/200

Indice	Date	Rédac.	Plan défini	Observation
0	09/02/2021	FB		
A				
B				
C				

N° d'inscription : 05687



Maitre d'Ouvrage
 Ville de La Voulte sur Rhône

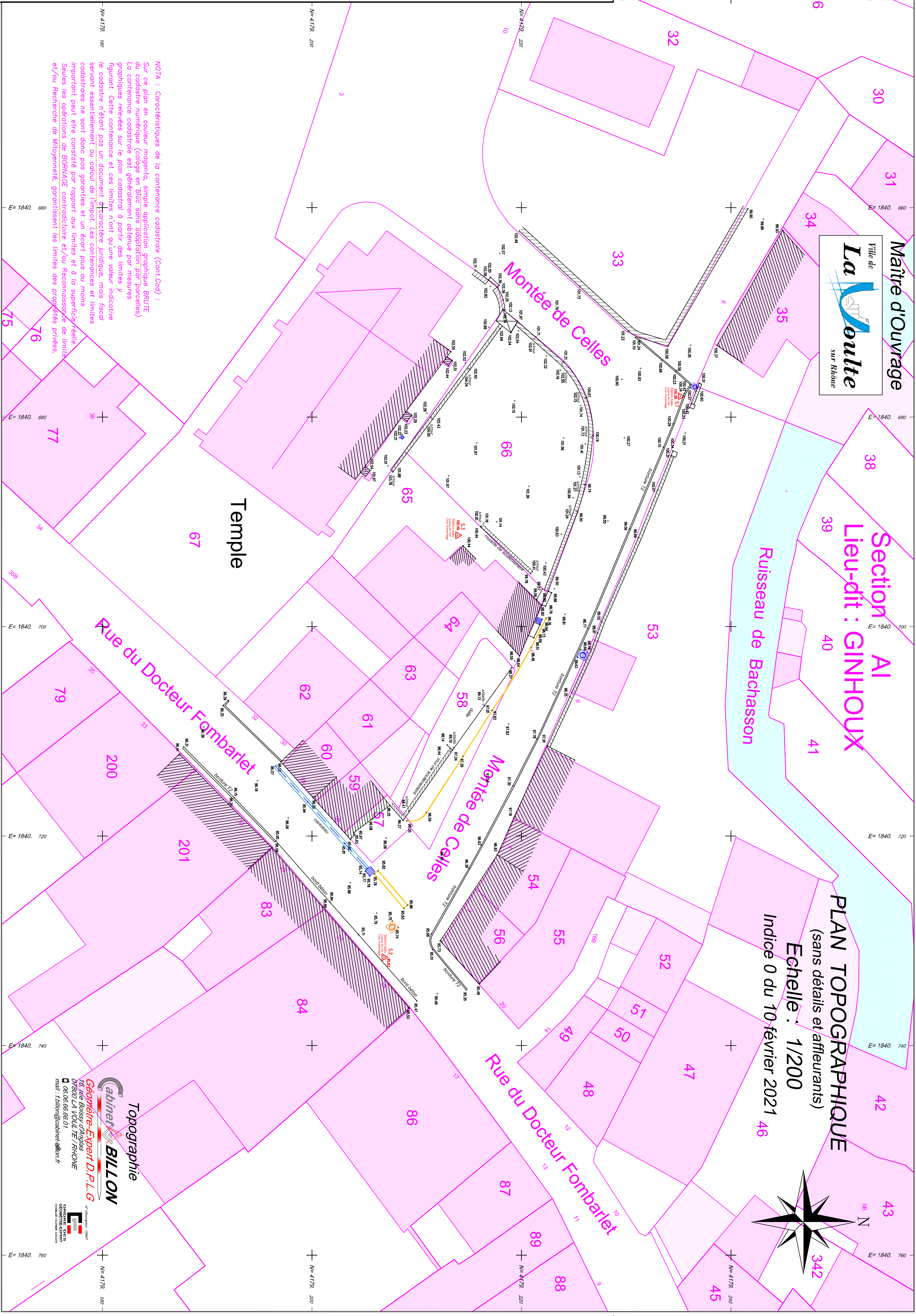
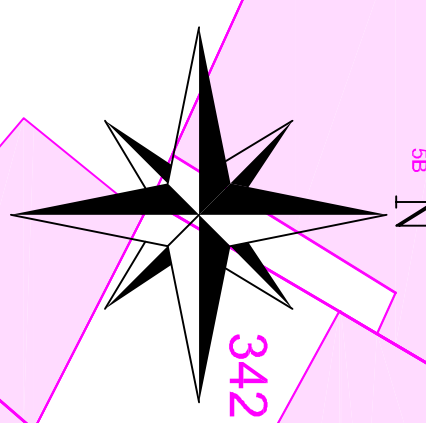
Section AI
 Lieu-dit : GINHOUX

PLAN TOPOGRAPHIQUE

(sans détails et affleurants)

Echelle : 1/200

Indice 0 du 10 février 2021



NOTA : Caractéristiques de la contenance cadastrale (Cont.Cad) :

Sur ce plan en couleur magenta, simple application graphique BRUTE du cadastre numérique (cadrage en bloc sans adaptation par parcelles)

La contenance cadastrale est généralement obtenue par mesures graphiques relevées sur le plan cadastral à partir des limites y

figurent. Cette contenance et ces limites n'ont qu'une valeur indicative

le cadastre n'étant pas un document d'acte juridique, mais fiscal

servant essentiellement au calcul de l'impôt. Les contenance et limites

importants ne sont donc pas garanties et un écart plus ou moins

important peut être constaté par rapport aux limites et à la superficie réelle.

Seules les opérations de BORNAGE contradictoire et/ou Reconnaissance de limite et/ou Recherche de Mitoyenneté, garantissent les limites des propriétés privées.

Topographie
 Cabinet-Expert D.P.L.G BILLON

Division Foncière - Bornage - Copropriété
 Urbanisme - Topographie - Lotissement
 Détection et localisation de réseaux

Tel : 04.75.80.64.10 □ 06.06.66.66.01 mail : billon@cabinet-billon.fr

Dossier n° 2287-GF-108-07349-AI-66-DP-CZ-LES-FOMBARLET-CPK Echelle : 1/200

